

Les **BLÉS PAYSANS**

Les **VARIÉTÉS PAYSANNES**

Qu'est-ce que c'est ?

CONTRAIREMENT À CELLES DU COMMERCE, LES VARIÉTÉS PAYSANNES SONT...



... sélectionnées dans les champs et sans biotechnologies par les producteurs qui les cultivent.



... riches en diversité de couleurs, de taille, de formes et d'espèces.



... résistantes aux conditions de cultures difficiles.



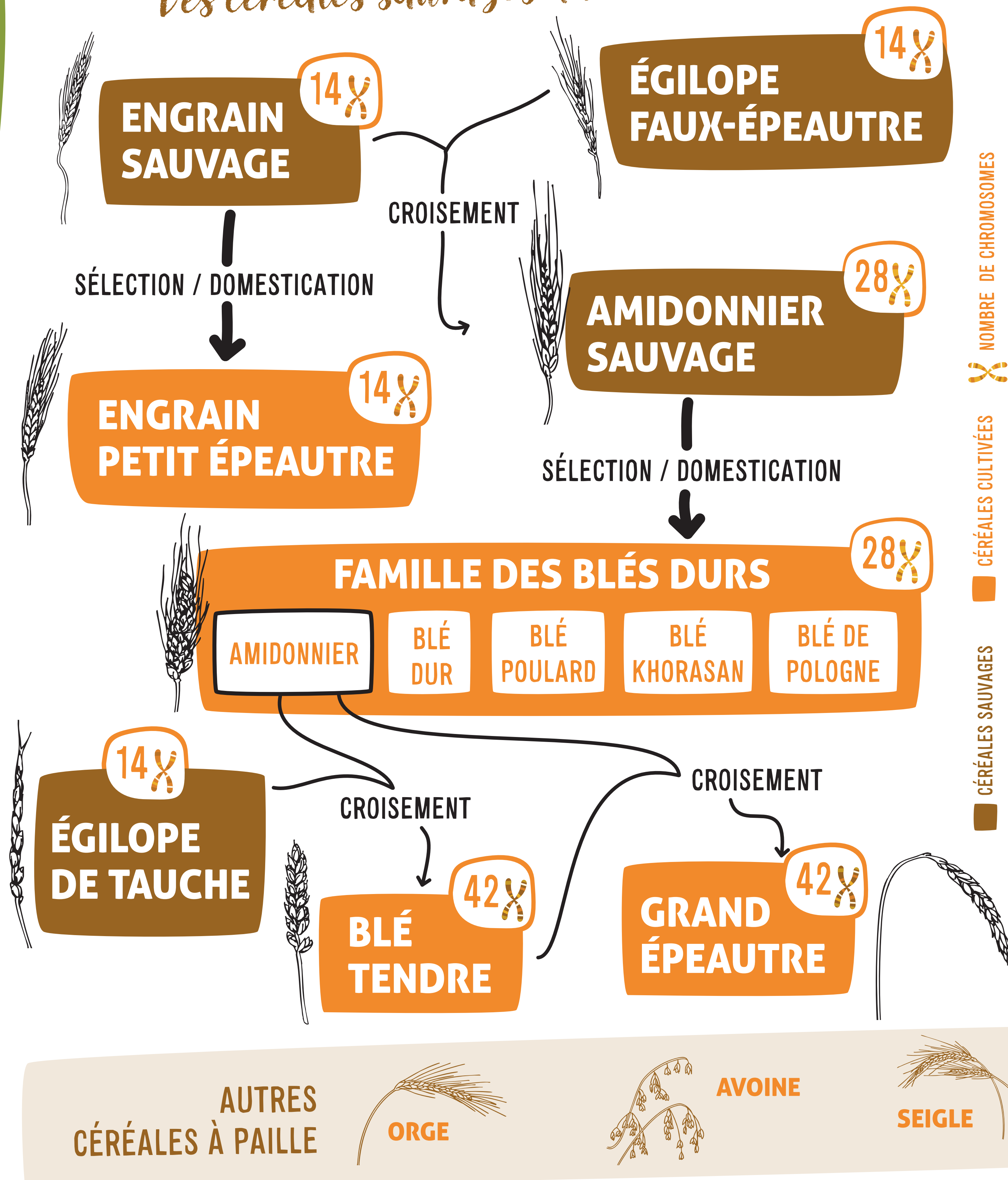
... libres ! Personne ne possède la propriété intellectuelle de ces variétés.



... adaptées à la panification au levain pour un pain aux super qualités nutritionnelles et facile à digérer.

La **GÉNÉALOGIE DES BLÉS**

Des céréales sauvages aux blés actuels



FRISE HISTORIQUE

- 500000
CUEILLETTE DE CÉRÉALES SAUVAGES

- 14000
PAINS DE GRAMINÉES SAUVAGES

- 8000
DOMESTICATION DES BLÉS

- 5000
PÂTES AU BLÉ DUR EN EUROPE

À PARTIR DE 1880
DÉCLIN DES BLÉS PAYSANS REMPLACÉS PAR DES VARIÉTÉS DE SEMENCIERS

1949
INSCRIPTION OBLIGATOIRE AU CATALOGUE OFFICIEL DES VARIÉTÉS DES BLÉS POUR L'INDUSTRIE

ANNÉES 60
DISPARITION DES BLÉS PAYSANS DANS LES CHAMPS

À PARTIR DE 1980
DÉVELOPPEMENT DES OGM

2003
CRÉATION DU RÉSEAU SEMENCES PAYSANNES
Cultivons la diversité

2004
DÉBUT DES ESSAIS BLÉS PAYSANS AU GABB
→ NAISSANCE DE LA VARIÉTÉ CHAMDAMOUR

